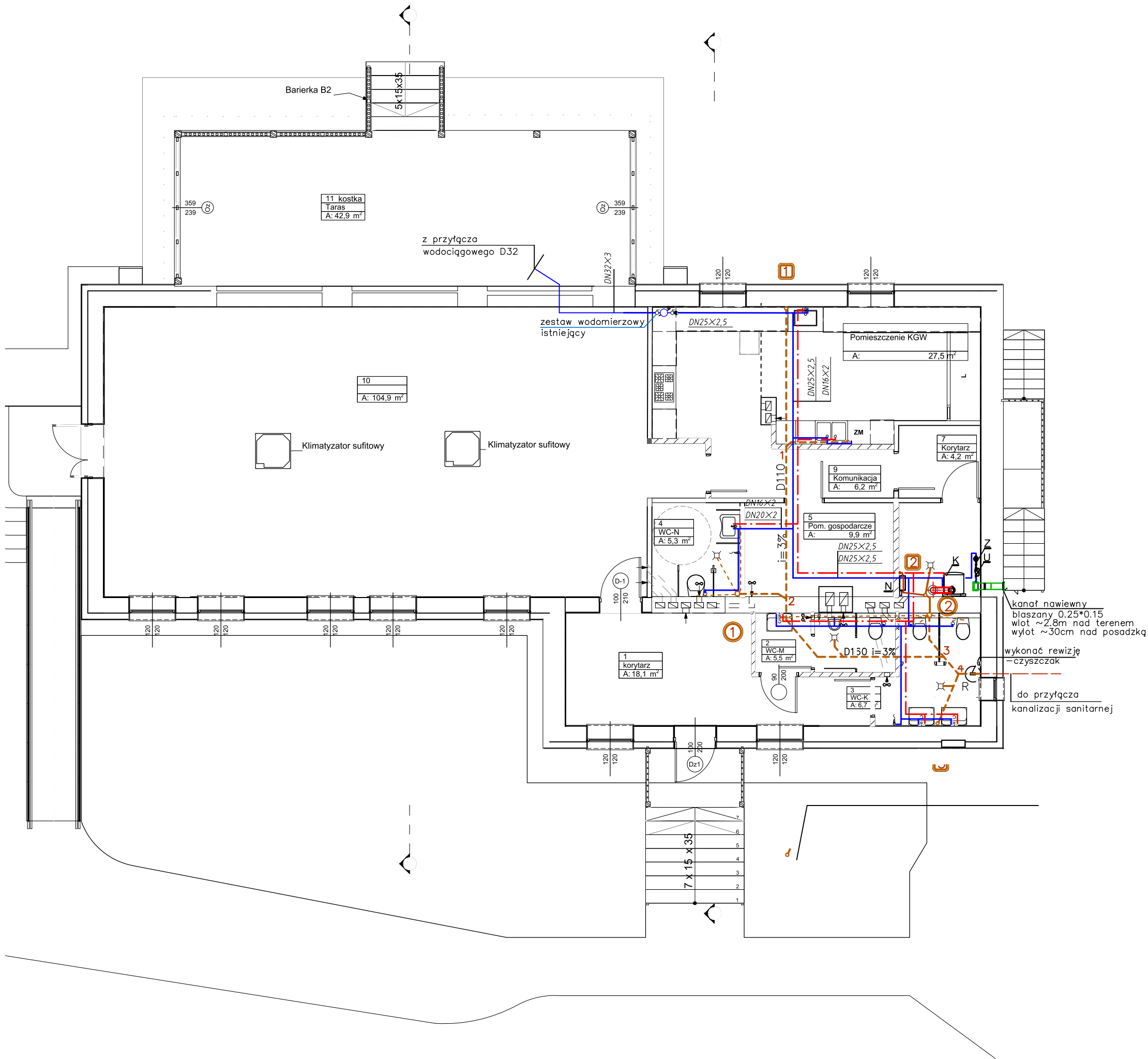


RZUT PARTERU
INSTALACJA WODNO-KANALIZACYJNA
SKALA 1:100



- OZNACZENIA:
- Przewody wody zimnej
- - - Przewody wody ciepłej
- Typ rur:
Rury wielowarstwowe PE-RT/AL/PE-RT i PE-Xc/AL/PE-Xc I
z płaszczem aluminiowym spawanym doczołowo,
Tmax = 90 °C, Pmax = 1,0 MPa (Trob = 80 °C).
Typ połączeń – zaprasowanie promieniolowe
- D110 i=3% Projektowane przewody kanalizacji sanitarnej
- ① Numeracja pionów kanalizacji sanitarnej zakończonych rurą wywiewną
- 1 Numeracja pionów kanalizacji sanitarnej zakończonych zaworami napowietrzającymi
- K
- o wym 0.5*0.6*0.95
- N odprowadzenie kondensatu do kanalizacji poprzez neutralizator skroplin
- Z Kompaktowe urządzenie zmiękczające do uzdatniania wody
- U Zestaw do podłączenia układu uzupełniania ubytków w instalacji grzewczej z instalacji wody zimnej
skład: kulowe zawory odcinające, rozdzielacz systemów z wbudowanym osadnikiem zanieczyszczeń, wodomierz standardowy do kontroli ilości wody uzupełnianej

Obiekt: Rozbudowa budynku Świetlicy wiejskiej z przebudową pomieszczeń w Jeżowie - instalacje sanitarne			
Inwestor: Gmina Jeżowe Jeżowe 136 A 37-430 Jeżowe		Adres budowy: nr ewid dz.: 6776/9 Jeżowe gm. Jeżowe	
Nazwa rysunku: RZUT PARTERU- INSTALACJA WODNO-KANALIZACYJNA			
Autorzy opracowania	Stanowisko:	Imię i nazwisko, specjalność i numer uprawnień:	Podpis:
Branża: instalacyjna	Projektant:	mgr inż. Mariola Mucha upr. nr 114/Tbg/98 w spec. sieci i instalacje sanitarne	
	Sprawdzający:	mgr inż. Jerzy Hołody upr. nr PKD/0064/POOS/06 w spec. sieci i instalacje sanitarne	Nr.rysunku:
SKALA 1:100		Data: 12.2024	1